

# Complejidad del paciente geriátrico



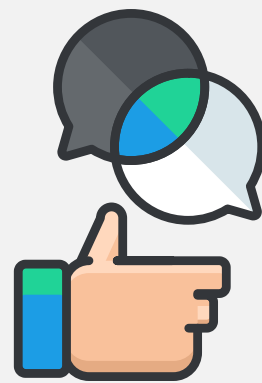
La complejidad clínica en geriatría resulta de la combinación de factores sociales, psíquicos y médicos en personas mayores.

**1**



La alteración de la capacidad de toma de decisiones y las actitudes personales pueden afectar el cumplimiento de las recomendaciones clínicas.

**2**



**3**



Los determinantes de complejidad clínica son:

- Multimorbilidad y comorbilidad
- Polifarmacia
- Síndromes geriátricos
- Deterioro cognitivo
- Limitaciones socioeconómicas
- Expectativa de vida limitada

## Pasos para el manejo de la complejidad clínica en personas mayores:

**4**



**Paso 1**

Evaluar la complejidad  
Evaluación geriátrica integral



**Paso 2**

Evaluar las prioridades de la persona mayor  
Atención orientada a objetivos



**Paso 3**

Concordar las prioridades del manejo y elaborar un plan individualizado de atención

